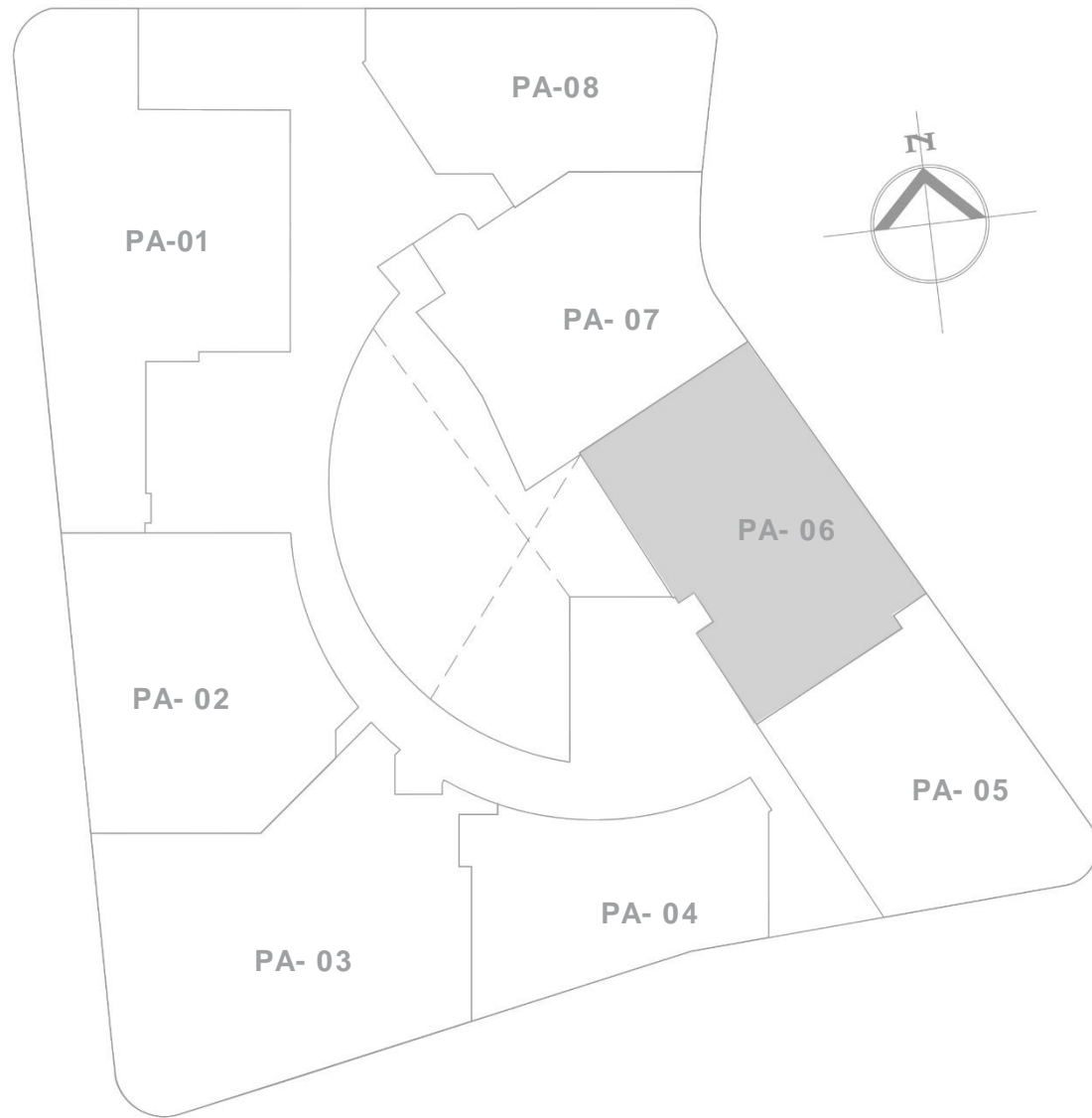


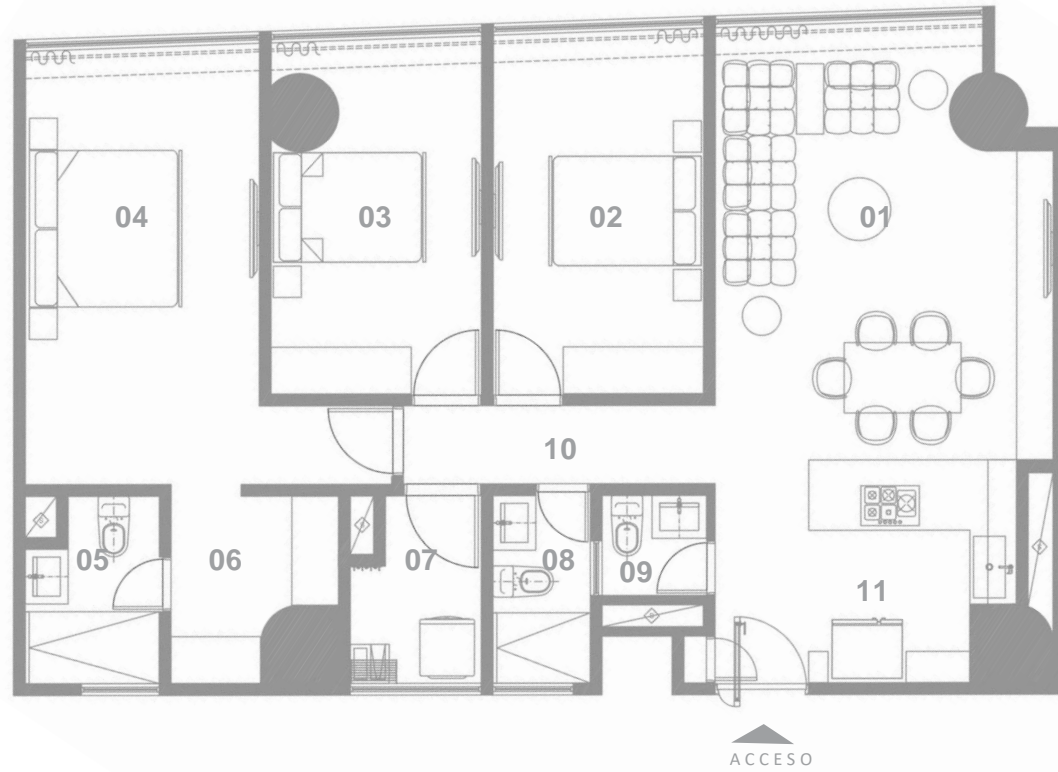
Planta alta
apto 606

HC

Planta Alta
LOZALICACIÓN



Apto 606
PLANTA ALTA
 Planta Arquitectónica
TIPO PA-06

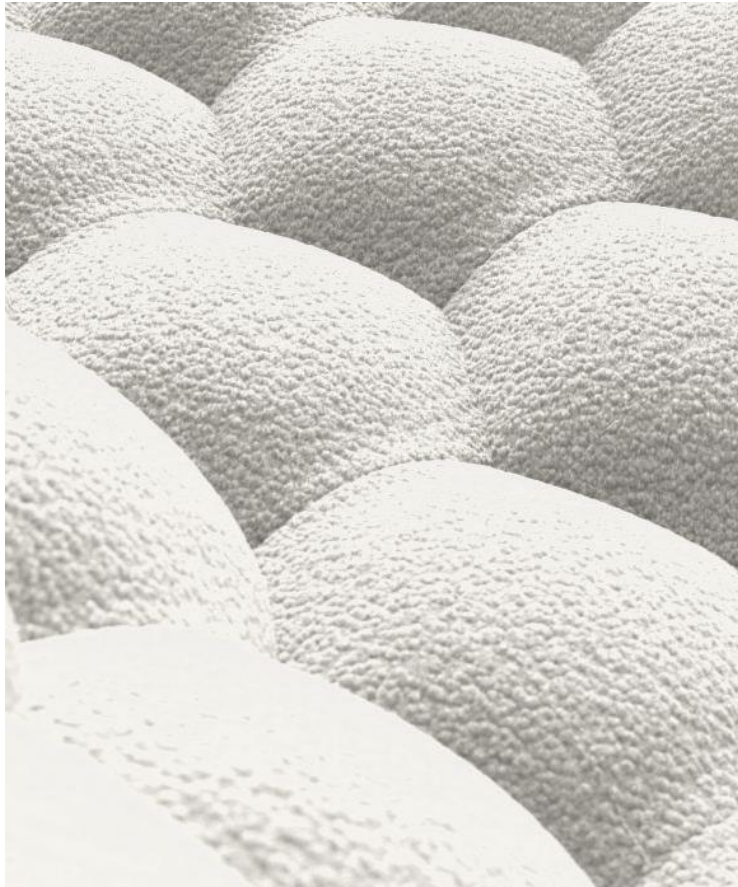


DIMENSIONES

01	Sala - comedor	5.63 X 3.88 Mts
02	Habitación 1	4.67 X 2.70 Mts
03	Habitación 2	4.53 X 2.70 Mts
04	Habitación principal	5.59 X 3.00 Mts
05	Baño hab. prin.	2.40 X 1.71 Mts
06	Vestier hab. prin.	2.40 X 2.15 Mts
07	Ropas	2.40 X 1.68 Mts
08	Baño pasillo	2.40 X 1.25 Mts
09	Baño auxiliar	1.28 X 1.34 Mts
10	Hall de reparto	1.00 X 4.00 Mts
11	Cocina	2.84 X 2.65 Mts

ÁREA CONSTRUIDA: 112.41 m²

ÁREA PRIVADA: 97.22 m²

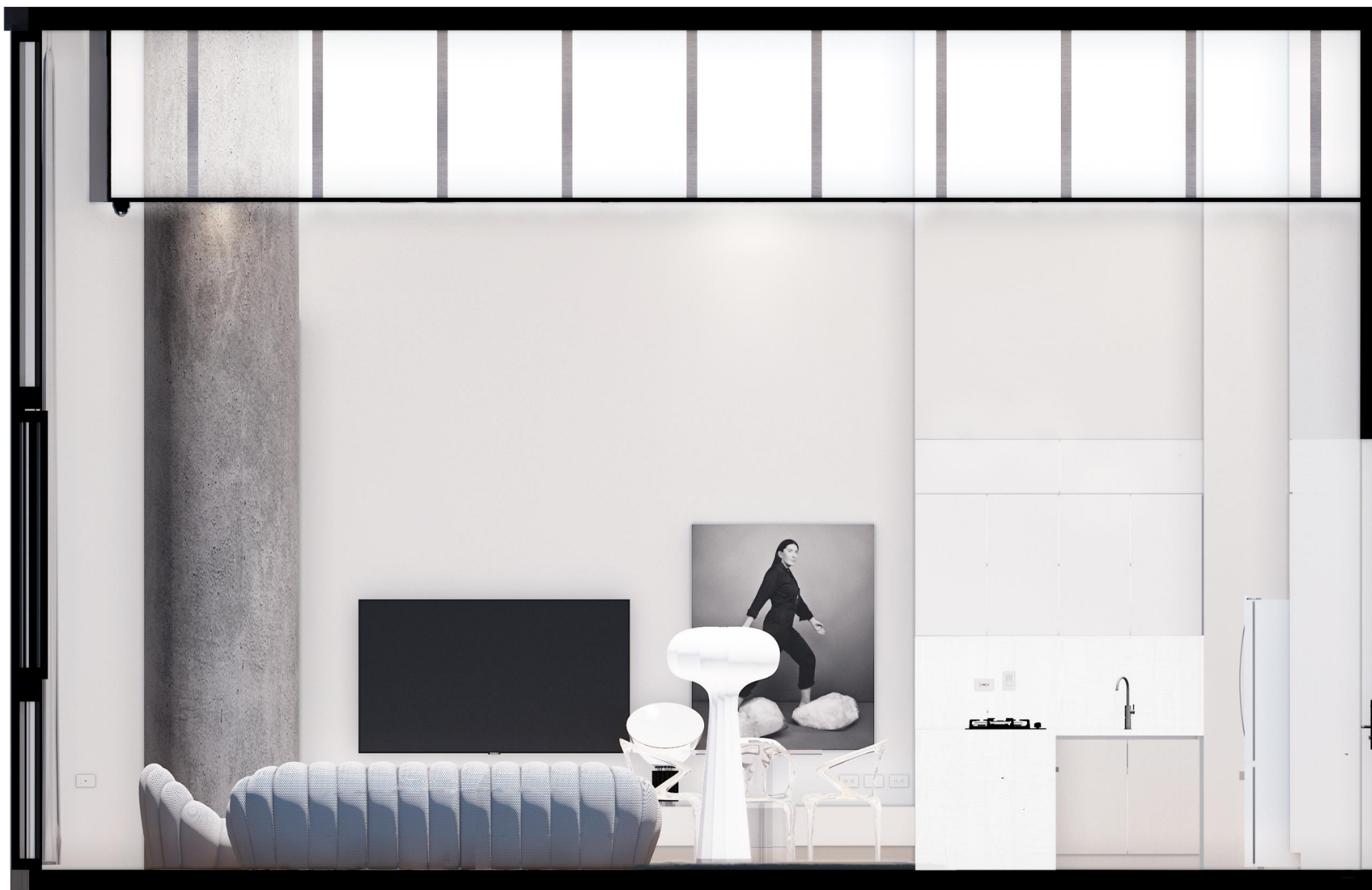




LOS BOSQUEJOS, RENDERS, FOTOGRAFÍAS E ILUSTRACIONES SÓLO SON PROPUESTAS Y EL DESARROLLADOR SE RESERVA EL DERECHO DE MODIFICAR, REVISAR O RETIRAR ALGUNA O TODAS DE LA MISMA A SU SOLA DISCRECIÓN Y SIN PREVIO AVISO. LOS RENDERS ILUSTRAN Y REPRESENTAN UN ESTILO DE VIDA; SIN EMBARGO, LAS AMENIDADES Y ATRACCIONES ESTÁN SUJETAS A CAMBIOS SIN PREVIO AVISO. TODA LA INFORMACIÓN SE CONSIDERA CONFIABLE PERO NO ESTÁ GARANTIZADA Y DEBE SER VERIFICADA DE FORMA INDEPENDIENTE. REPRESENTACIONES ORALES NO PUEDEN CONSIDERARSE COMO CORRECTAS DECLARACIONES DEL DESARROLLADOR



LOS BOSQUEJOS, RENDERS, FOTOGRAFÍAS E ILUSTRACIONES SÓLO SON PROPUESTAS Y EL DESARROLLADOR SE RESERVA EL DERECHO DE MODIFICAR, REVISAR O RETIRAR ALGUNA O TODAS DE LA MISMA A SU SOLA DISCRECIÓN Y SIN PREVIO AVISO. LOS RENDERS ILUSTRAN Y REPRESENTAN UN ESTILO DE VIDA; SIN EMBARGO, LAS AMENIDADES Y ATRACCIONES ESTÁN SUJETAS A CAMBIOS SIN PREVIO AVISO. TODA LA INFORMACIÓN SE CONSIDERA CONFIABLE PERO NO ESTÁ GARANTIZADA Y DEBE SER VERIFICADA DE FORMA INDEPENDIENTE. REPRESENTACIONES ORALES NO PUEDEN CONSIDERARSE COMO CORRECTAS DECLARACIONES DEL DESARROLLADOR



LOS BOSQUEJOS, RENDERS, FOTOGRAFÍAS E ILUSTRACIONES SÓLO SON PROPUESTAS Y EL DESARROLLADOR SE RESERVA EL DERECHO DE MODIFICAR, REVISAR O RETIRAR ALGUNA O TODAS DE LA MISMA A SU SOLA DISCRECIÓN Y SIN PREVIO AVISO. LOS RENDERS ILUSTRAN Y REPRESENTAN UN ESTILO DE VIDA; SIN EMBARGO, LAS AMENIDADES Y ATRACCIONES ESTÁN SUJETAS A CAMBIOS SIN PREVIO AVISO. TODA LA INFORMACIÓN SE CONSIDERA CONFIABLE PERO NO ESTÁ GARANTIZADA Y DEBE SER VERIFICADA DE FORMA INDEPENDIENTE. REPRESENTACIONES ORALES NO PUEDEN CONSIDERARSE COMO CORRECTAS DECLARACIONES DEL DESARROLLADOR



LOS BOSQUEJOS, RENDERS, FOTOGRAFÍAS E ILUSTRACIONES SÓLO SON PROPUESTAS Y EL DESARROLLADOR SE RESERVA EL DERECHO DE MODIFICAR, REVISAR O RETIRAR ALGUNA O TODAS DE LA MISMA A SU SOLA DISCRECIÓN Y SIN PREVIO AVISO. LOS RENDERS ILUSTRAN Y REPRESENTAN UN ESTILO DE VIDA; SIN EMBARGO, LAS AMENIDADES Y ATRACCIONES ESTÁN SUJETAS A CAMBIOS SIN PREVIO AVISO. TODA LA INFORMACIÓN SE CONSIDERA CONFIABLE PERO NO ESTÁ GARANTIZADA Y DEBE SER VERIFICADA DE FORMA INDEPENDIENTE. REPRESENTACIONES ORALES NO PUEDEN CONSIDERARSE COMO CORRECTAS DECLARACIONES DEL DESARROLLADOR



UNA EXTENSA HISTORIA DE ÉXITOS

HG CONSTRUCTORA es la organización más vanguardista en la historia de la arquitectura moderna en *Bucaramanga* con más de **50 AÑOS** de trayectoria. La visión como desarrolladores inmobiliarios se proyectó para siempre en el futuro, nuestros proyectos son un diálogo constante entre la forma y la estructura, nuestro estilo es inconfundible mezclando arte, escultura y arquitectura a la vez.

*Hoy nuestro legado no se detiene, se expande y se aterriza en el sector de pan de azúcar Bucaramanga para seguir haciendo historia con **SANTURBAN**.*

per fec cion

*Asumiendo la perfeccion para llevar adelante el sueño de una arquitectura de *vanguardia* en Bucaramanga, **SANTURBAN** pan de azúcar reúne lo más distinguido en el ambito de la arquitectura, la ingeniería y la construcción.*

GRUPO EMPRESARIAL HG

JAIRO GRIMALDOS DESPACHO
DE ARQUITECTURA