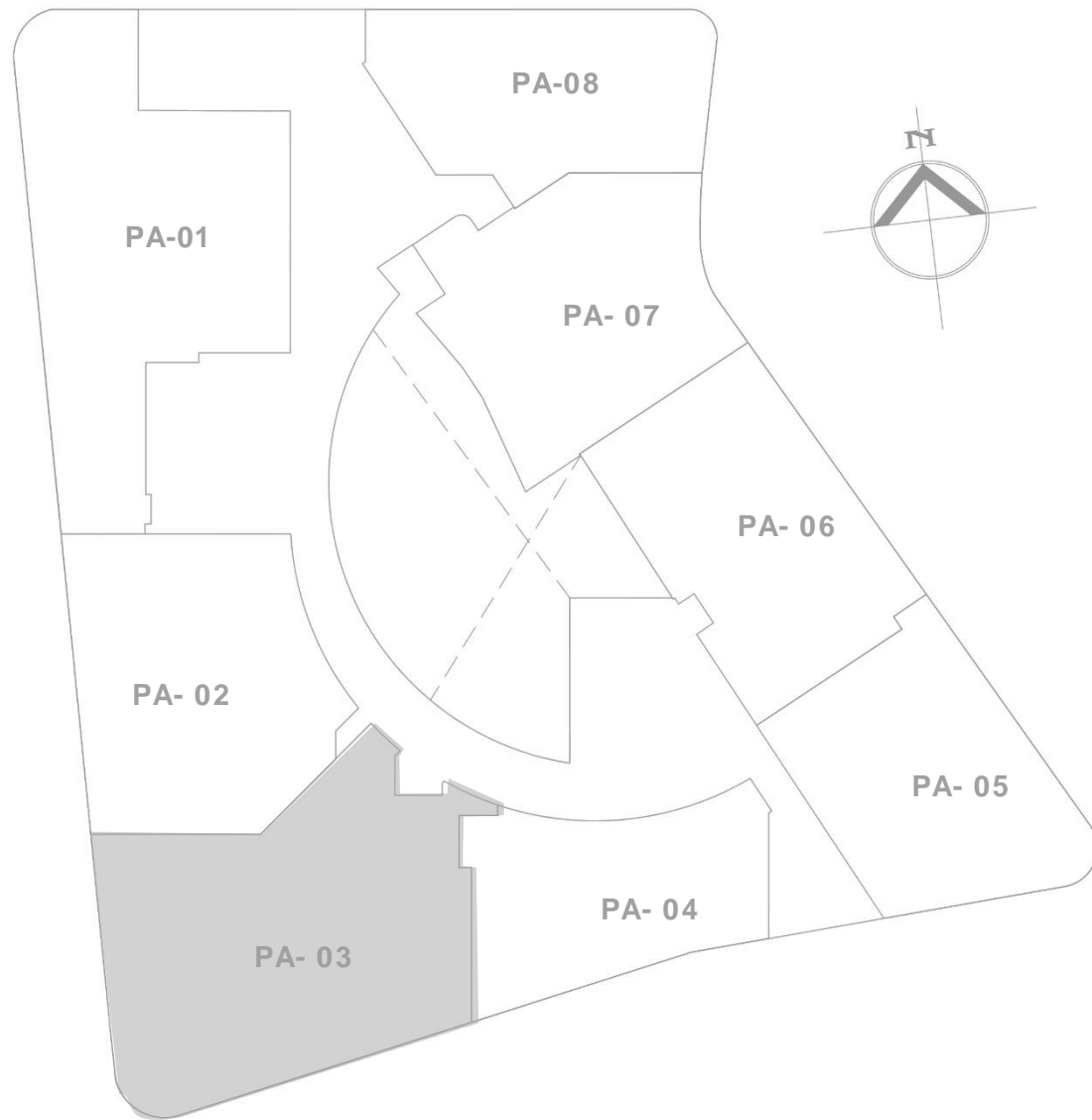


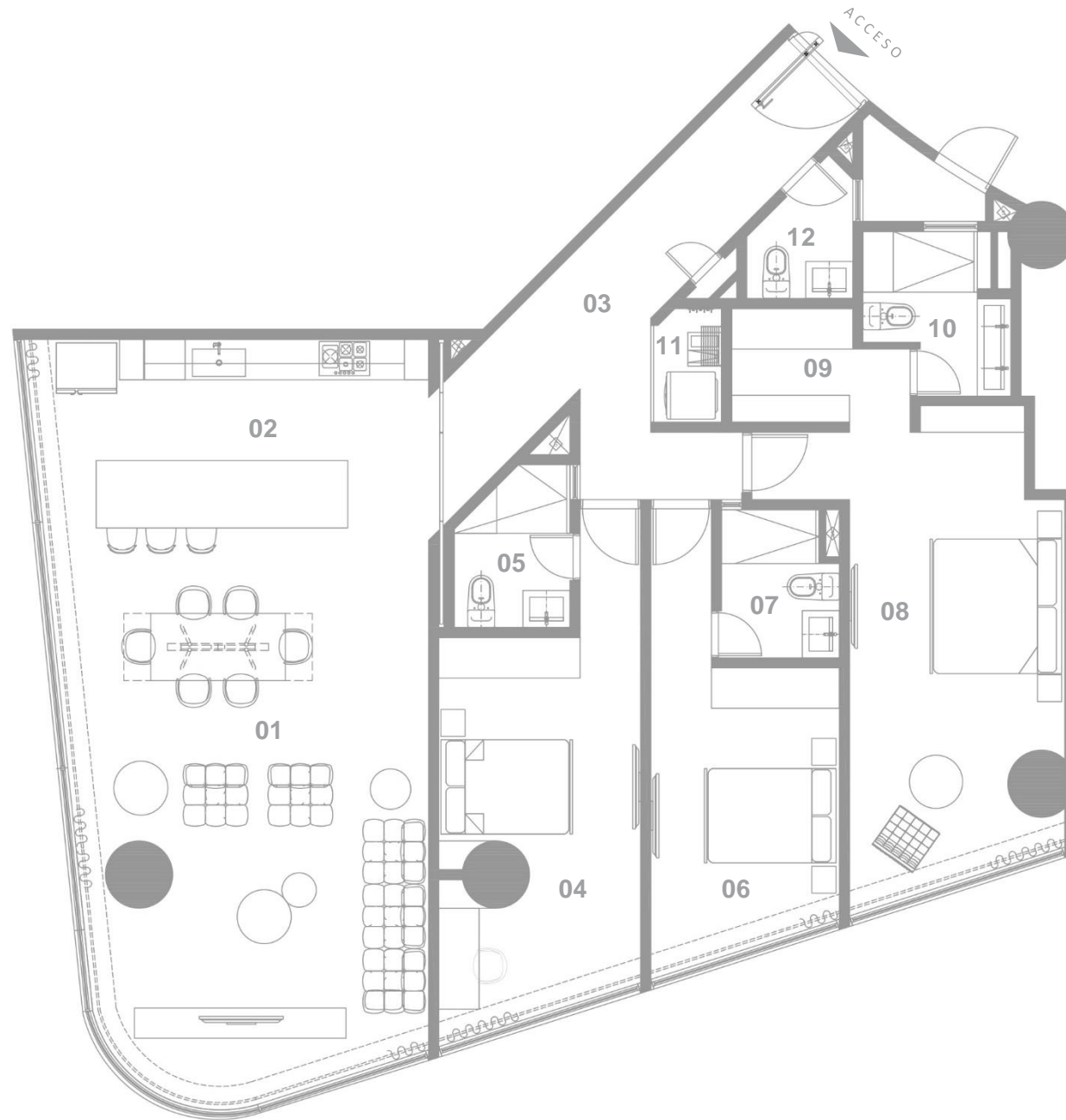
**HC**

*apto 603* Planta alta

Planta Alta  
**LOZALICACIÓN**



**Apto 603**  
**PLANTA ALTA**  
 Planta Arquitectónica  
**TIPO PA-03**



**DIMENSIONES**

01	Sala - comedor	8.60 X 5.35 Mts
02	Cocina	2.80 X 5.86 Mts
03	Hall de reparto	1.50 X 9.05 Mts
04	Habitación 1	5.60 X 3.00 Mts
05	Baño hab. 01	1.94 X 1.72 Mts
06	Habitación 2	4.18 X 2.80 Mts
07	Baño hab. 02	2.20 X 1.75 Mts
08	Habitación principal	7.07 X 3.19 Mts
09	Vestier hab. Prin.	1.68 X 1.80 Mts
10	Baño hab. prin.	2.44 X 2.19 Mts
11	Ropas	1.68 X 1.05 Mts
12	Baño aux.	1.57 X 1.52 Mts

**ÁREA CONSTRUIDA:** 167.46 m<sup>2</sup>

**ÁREA PRIVADA:** 151.17m<sup>2</sup>



LOS BOSQUEJOS, RENDERS, FOTOGRAFÍAS E ILUSTRACIONES SÓLO SON PROPUESTAS Y EL DESARROLLADOR SE RESERVA EL DERECHO DE MODIFICAR, REVISAR O RETIRAR ALGUNA O TODAS DE LA MISMA A SU SOLA DISCRECIÓN Y SIN PREVIO AVISO. LOS RENDERS ILUSTRAN Y REPRESENTAN UN ESTILO DE VIDA; SIN EMBARGO, LAS AMENIDADES Y ATRACCIONES ESTÁN SUJETAS A CAMBIOS SIN PREVIO AVISO. TODA LA INFORMACIÓN SE CONSIDERA CONFIABLE PERO NO ESTÁ GARANTIZADA Y DEBE SER VERIFICADA DE FORMA INDEPENDIENTE. REPRESENTACIONES ORALES NO PUEDEN CONSIDERARSE COMO CORRECTAS DECLARACIONES DEL DESARROLLADOR



LOS BOSQUEJOS, RENDERS, FOTOGRAFÍAS E ILUSTRACIONES SÓLO SON PROPUESTAS Y EL DESARROLLADOR SE RESERVA EL DERECHO DE MODIFICAR, REVISAR O RETIRAR ALGUNA O TODAS DE LA MISMA A SU SOLA DISCRECIÓN Y SIN PREVIO AVISO. LOS RENDERS ILUSTRAN Y REPRESENTAN UN ESTILO DE VIDA; SIN EMBARGO, LAS AMENIDADES Y ATRACCIONES ESTÁN SUJETAS A CAMBIOS SIN PREVIO AVISO. TODA LA INFORMACIÓN SE CONSIDERA CONFIABLE PERO NO ESTÁ GARANTIZADA Y DEBE SER VERIFICADA DE FORMA INDEPENDIENTE. REPRESENTACIONES ORALES NO PUEDEN CONSIDERARSE COMO CORRECTAS DECLARACIONES DEL DESARROLLADOR



LOS BOSQUEJOS, RENDERS, FOTOGRAFÍAS E ILUSTRACIONES SÓLO SON PROPUESTAS Y EL DESARROLLADOR SE RESERVA EL DERECHO DE MODIFICAR, REVISAR O RETIRAR ALGUNA O TODAS DE LA MISMA A SU SOLA DISCRECIÓN Y SIN PREVIO AVISO. LOS RENDERS ILUSTRAN Y REPRESENTAN UN ESTILO DE VIDA; SIN EMBARGO, LAS AMENIDADES Y ATRACCIONES ESTÁN SUJETAS A CAMBIOS SIN PREVIO AVISO. TODA LA INFORMACIÓN SE CONSIDERA CONFIABLE PERO NO ESTÁ GARANTIZADA Y DEBE SER VERIFICADA DE FORMA INDEPENDIENTE. REPRESENTACIONES ORALES NO PUEDEN CONSIDERARSE COMO CORRECTAS DECLARACIONES DEL DESARROLLADOR



LOS BOSQUEJOS, RENDERS, FOTOGRAFÍAS E ILUSTRACIONES SÓLO SON PROPUESTAS Y EL DESARROLLADOR SE RESERVA EL DERECHO DE MODIFICAR, REVISAR O RETIRAR ALGUNA O TODAS DE LA MISMA A SU SOLA DISCRECIÓN Y SIN PREVIO AVISO. LOS RENDERS ILUSTRAN Y REPRESENTAN UN ESTILO DE VIDA; SIN EMBARGO, LAS AMENIDADES Y ATRACCIONES ESTÁN SUJETAS A CAMBIOS SIN PREVIO AVISO. TODA LA INFORMACIÓN SE CONSIDERA CONFIABLE PERO NO ESTÁ GARANTIZADA Y DEBE SER VERIFICADA DE FORMA INDEPENDIENTE. REPRESENTACIONES ORALES NO PUEDEN CONSIDERARSE COMO CORRECTAS DECLARACIONES DEL DESARROLLADOR





LOS BOSQUEJOS, RENDERS, FOTOGRAFÍAS E ILUSTRACIONES SÓLO SON PROPUESTAS Y EL DESARROLLADOR SE RESERVA EL DERECHO DE MODIFICAR, REVISAR O RETIRAR ALGUNA O TODAS DE LA MISMA A SU SOLA DISCRECIÓN Y SIN PREVIO AVISO. LOS RENDERS ILUSTRAN Y REPRESENTAN UN ESTILO DE VIDA; SIN EMBARGO, LAS AMENIDADES Y ATRACCIONES ESTÁN SUJETAS A CAMBIOS SIN PREVIO AVISO. TODA LA INFORMACIÓN SE CONSIDERA CONFIABLE PERO NO ESTÁ GARANTIZADA Y DEBE SER VERIFICADA DE FORMA INDEPENDIENTE. REPRESENTACIONES ORALES NO PUEDEN CONSIDERARSE COMO CORRECTAS DECLARACIONES DEL DESARROLLADOR



UNA EXTENSA HISTORIA DE ÉXITOS

**HG CONSTRUCTORA** es la organización más vanguardista en la historia de la arquitectura moderna en *Bucaramanga* con más de **50 AÑOS** de trayectoria. La visión como desarrolladores inmobiliarios se proyectó para siempre en el futuro, nuestros proyectos son un diálogo constante entre la forma y la estructura, nuestro estilo es inconfundible mezclando arte, escultura y arquitectura a la vez.

*Hoy nuestro legado no se detiene, se expande y se aterriza en el sector de pan de azúcar Bucaramanga para seguir haciendo historia con **SANTURBAN**.*

# per fec cion

*Asumiendo la perfeccion para llevar adelante el sueño de una arquitectura de *vanguardia* en Bucaramanga, **SANTURBAN** pan de azúcar reúne lo más distinguido en el ambito de la arquitectura, la ingeniería y la construcción.*

GRUPO EMPRESARIAL HG

JAIRO GRIMALDOS DESPACHO  
DE ARQUITECTURA