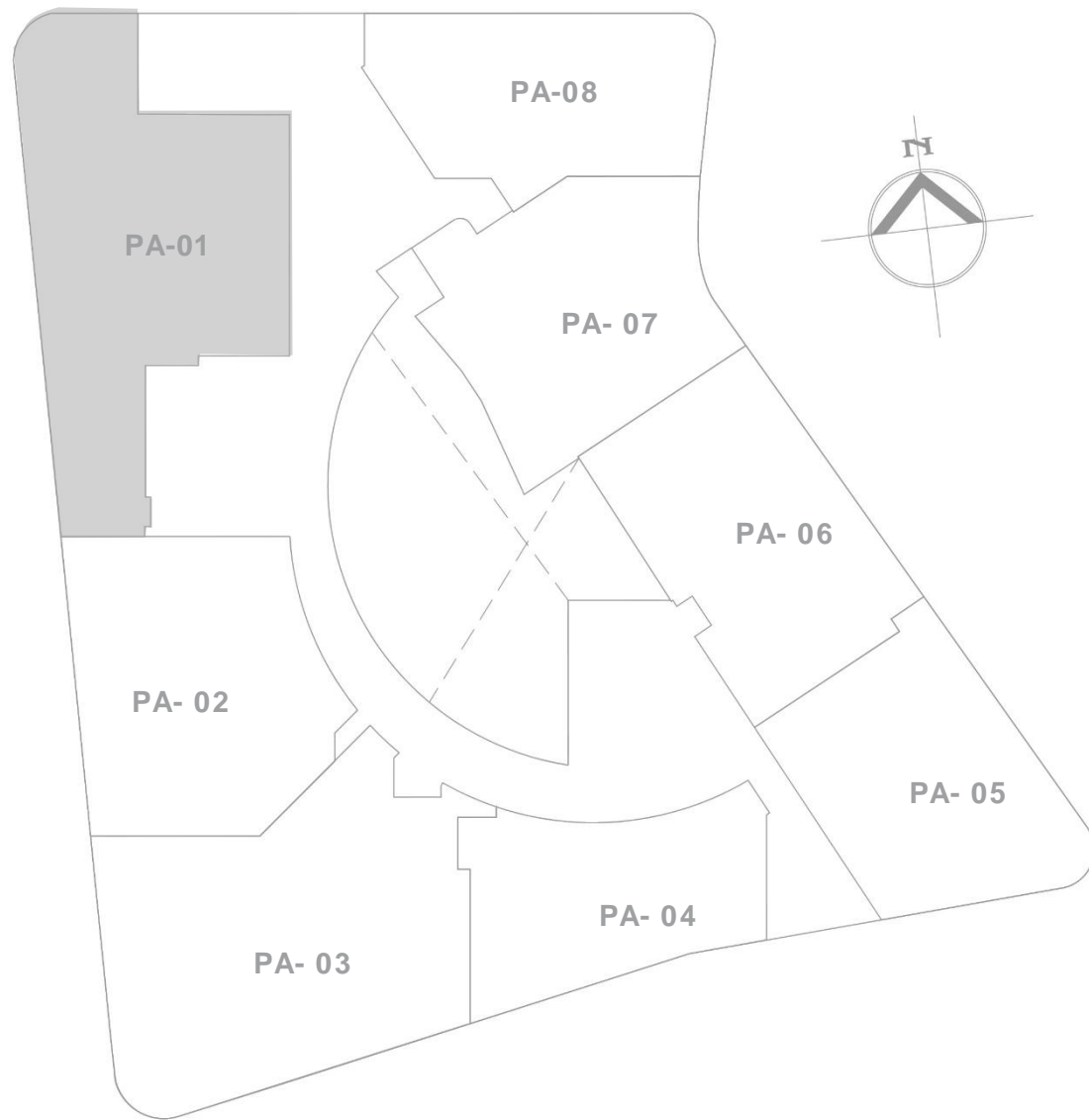
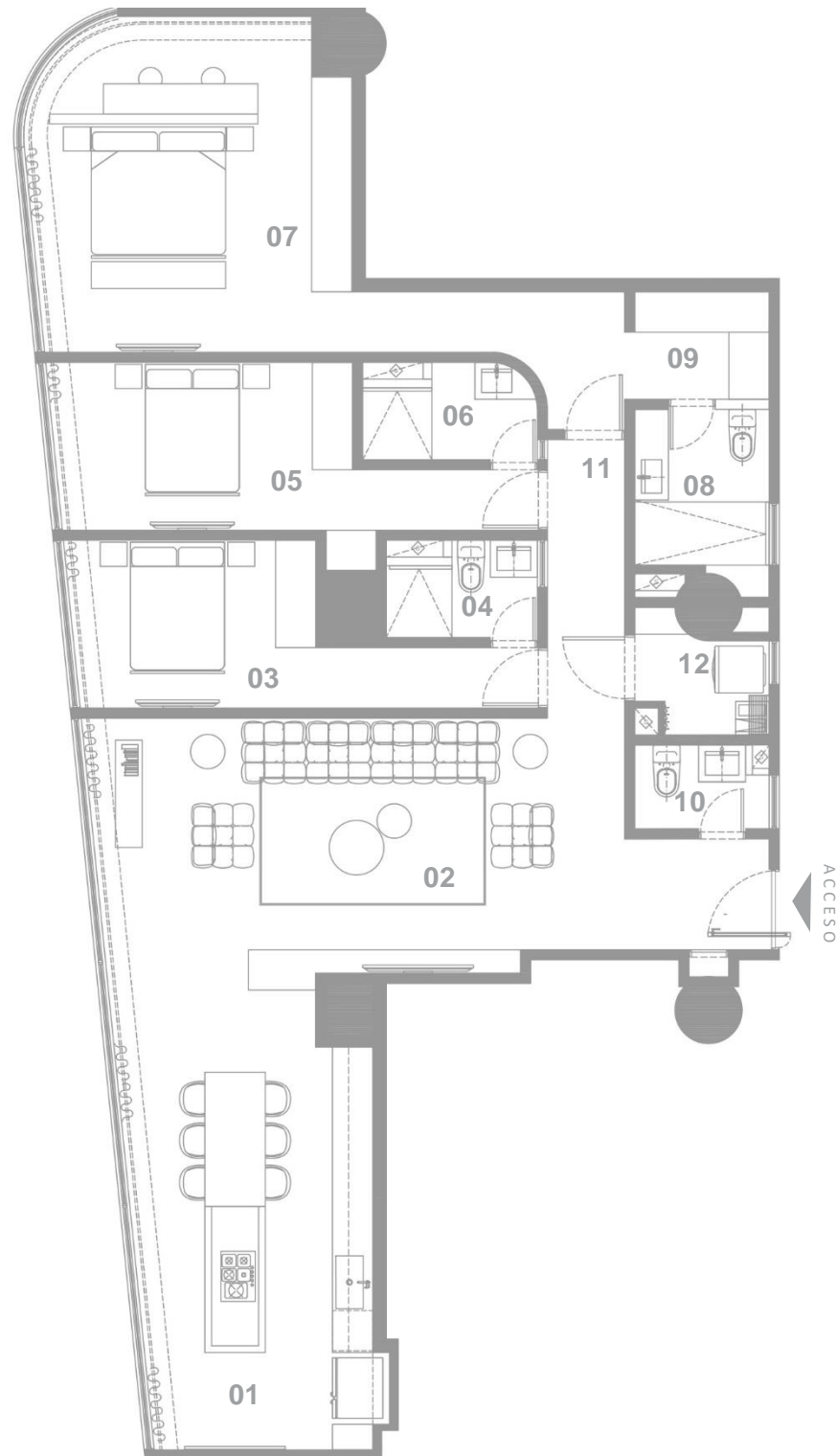


HC

apto 601 *Planta alta*

Planta Alta
LOZALICACIÓN

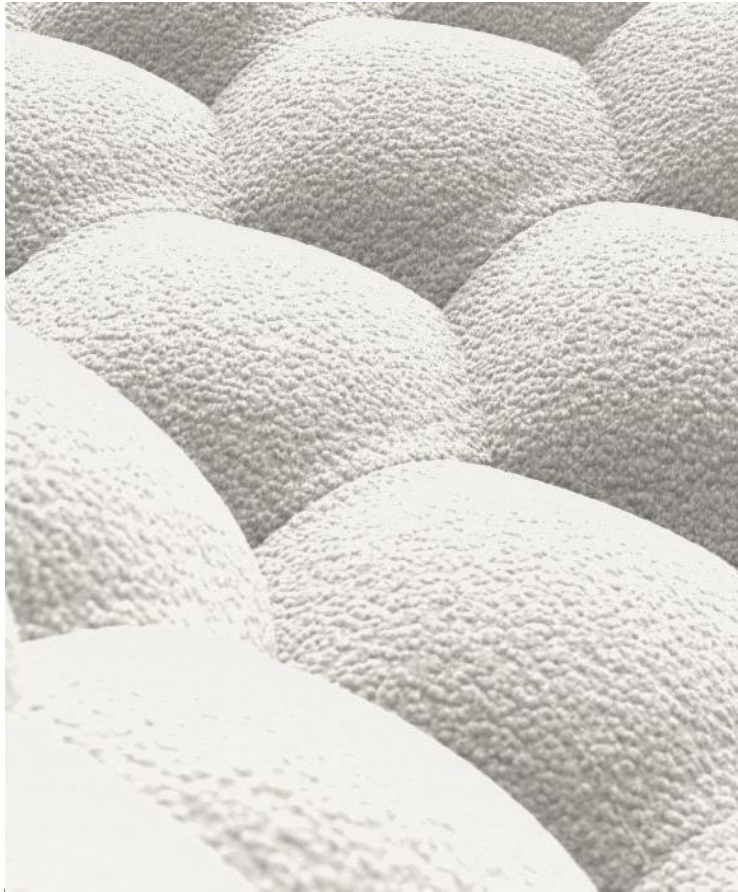




Apto 601
PLANTA ALTA
 Planta Arquitectónica
TIPO PA-01

			DIMENSIONES
01	Cocina - comedor	6.85 X 3.59 Mts	
02	Sala	3.80 X 7.90 Mts	
03	Habitación 02	2.50 X 3.54 Mts	
04	Baño hab. 02	1.45 X 2.25 Mts	
05	Habitación 01	2.50 X 3.54 Mts	
06	Baño hab. 01	1.45 X 2.60 Mts	
07	Habitación principal	5.00 X 4.82 Mts	
08	Baño principal	2.32 X 2.00 Mts	
09	Vestier hab. prin.	2.00 X 1.60 Mts	
10	Baño auxiliar	1.24 X 2.00 Mts	
11	Circulación	7.60 X 1.15 Mts	
12	Ropas	1.40 X 2.00 Mts	

ÁREA CONSTRUIDA: 157.04 m²
ÁREA PRIVADA: 138.05 m²

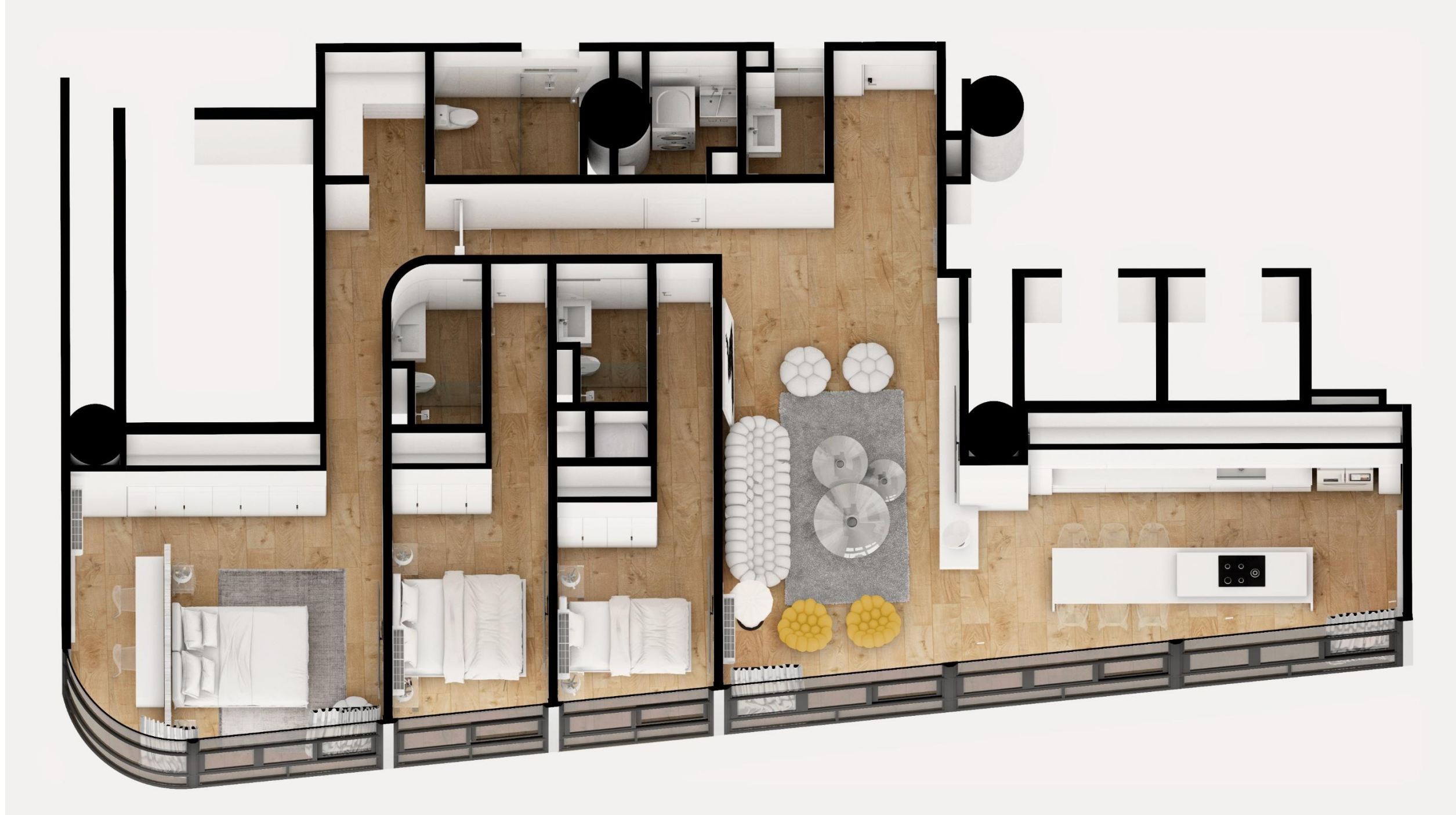




LOS BOSQUEJOS, RENDERS, FOTOGRAFÍAS E ILUSTRACIONES SÓLO SON PROPUESTAS Y EL DESARROLLADOR SE RESERVA EL DERECHO DE MODIFICAR, REVISAR O RETIRAR ALGUNA O TODAS DE LA MISMA A SU SOLA DISCRECIÓN Y SIN PREVIO AVISO. LOS RENDERS ILUSTRAN Y REPRESENTAN UN ESTILO DE VIDA; SIN EMBARGO, LAS AMENIDADES Y ATRACCIONES ESTÁN SUJETAS A CAMBIOS SIN PREVIO AVISO. TODA LA INFORMACIÓN SE CONSIDERA CONFIABLE PERO NO ESTÁ GARANTIZADA Y DEBE SER VERIFICADA DE FORMA INDEPENDIENTE. REPRESENTACIONES ORALES NO PUEDEN CONSIDERARSE COMO CORRECTAS DECLARACIONES DEL DESARROLLADOR



LOS BOSQUEJOS, RENDERS, FOTOGRAFÍAS E ILUSTRACIONES SÓLO SON PROPUESTAS Y EL DESARROLLADOR SE RESERVA EL DERECHO DE MODIFICAR, REVISAR O RETIRAR ALGUNA O TODAS DE LA MISMA A SU SOLA DISCRECIÓN Y SIN PREVIO AVISO. LOS RENDERS ILUSTRAN Y REPRESENTAN UN ESTILO DE VIDA; SIN EMBARGO, LAS AMENIDADES Y ATRACCIONES ESTÁN SUJETAS A CAMBIOS SIN PREVIO AVISO. TODA LA INFORMACIÓN SE CONSIDERA CONFIABLE PERO NO ESTÁ GARANTIZADA Y DEBE SER VERIFICADA DE FORMA INDEPENDIENTE. REPRESENTACIONES ORALES NO PUEDEN CONSIDERARSE COMO CORRECTAS DECLARACIONES DEL DESARROLLADOR



LOS BOSQUEJOS, RENDERS, FOTOGRAFÍAS E ILUSTRACIONES SÓLO SON PROPUESTAS Y EL DESARROLLADOR SE RESERVA EL DERECHO DE MODIFICAR, REVISAR O RETIRAR ALGUNA O TODAS DE LA MISMA A SU SOLA DISCRECIÓN Y SIN PREVIO AVISO. LOS RENDERS ILUSTRAN Y REPRESENTAN UN ESTILO DE VIDA; SIN EMBARGO, LAS AMENIDADES Y ATRACCIONES ESTÁN SUJETAS A CAMBIOS SIN PREVIO AVISO. TODA LA INFORMACIÓN SE CONSIDERA CONFIABLE PERO NO ESTÁ GARANTIZADA Y DEBE SER VERIFICADA DE FORMA INDEPENDIENTE. REPRESENTACIONES ORALES NO PUEDEN CONSIDERARSE COMO CORRECTAS DECLARACIONES DEL DESARROLLADOR



UNA EXTENSA HISTORIA DE ÉXITOS

HG CONSTRUCTORA es la organización más vanguardista en la historia de la arquitectura moderna en *Bucaramanga* con más de **50 AÑOS** de trayectoria. La visión como desarrolladores inmobiliarios se proyectó para siempre en el futuro, nuestros proyectos son un diálogo constante entre la forma y la estructura, nuestro estilo es inconfundible mezclando arte, escultura y arquitectura a la vez.

*Hoy nuestro legado no se detiene, se expande y se aterriza en el sector de pan de azúcar Bucaramanga para seguir haciendo historia con **SANTURBAN**.*

per fec cion

*Asumiendo la perfeccion para llevar adelante el sueño de una arquitectura de *vanguardia* en Bucaramanga, **SANTURBAN** pan de azúcar reúne lo más distinguido en el ambito de la arquitectura, la ingenieria y la construcción.*

GRUPO EMPRESARIAL HG

JAIRO GRIMALDOS DESPACHO
DE ARQUITECTURA